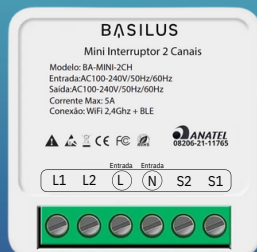


# BASILUS

## MANUAL DE INSTRUÇÕES Mini Interruptor Wi-Fi 2CH



Modelo: BA-MINI-2CH

### ESPECIFICAÇÕES TÉCNICAS

Modelo: BA-MINI-2CH  
Voltagem: AC 100-240V 50/60Hz  
Corrente Máxima: 5A por canal  
Dimensões: 4,1x2,2x4,1 cm

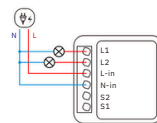
### PRECAUÇÕES DE USO

- Por ser um produto que necessita manusear em rede elétrica recomendamos que a instalação seja feita por um profissional eletricitista qualificado.
- Desligue a energia elétrica antes de instalar;
- Evite choques elétricos. Não instale descalço ou com as mãos molhadas;
- Não instale em áreas externas em contato com o tempo, seu uso é exclusivo interno;
- Certifique-se que a sua rede elétrica é 110V ou 220V e se a voltagem do dispositivo é adequado a sua rede;
- Não instale em caixas de metal para não causar recepção do sinal;
- Mantenha fora do alcance de crianças;
- Não tente desmontar, consertar ou modificar o dispositivo.

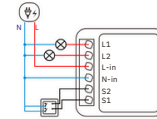
2

### DIAGRAMA DE INSTALAÇÃO

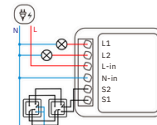
#### LIGAÇÃO SEM INTERRUPTOR



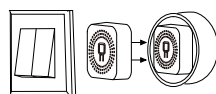
#### LIGAÇÃO COM INTERRUPTOR DE 2 BOTÕES



#### LIGAÇÃO EM PARALELO



Após a instalação elétrica, o Mini Interruptor é inserido dentro da caixa



3

### BAIXAR O APLICATIVO

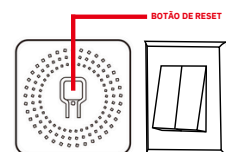
Pesquise por BASILUS na loja de aplicativos ou digitalize o Código QR abaixo para instalar o aplicativo.

Se você estiver usando o aplicativo pela primeira vez clique no botão "Registrar" para criar a sua conta. Caso você tenha uma conta, clique no botão "Login"



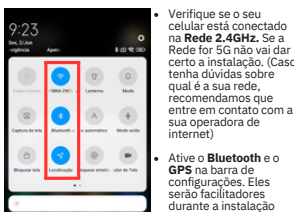
### MODO DE RESET

Após a ligação elétrica do Mini Interruptor ser concluída, Pressione o botão de reset por 5 segundos e aguarde a Luz de Led começar a Piscar Rapidamente ou ligue/desligue o interruptor tradicional por 4 vezes em 5 segundos.

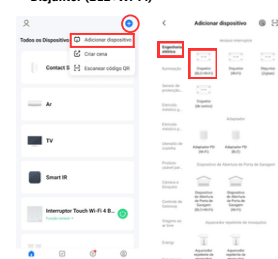


4

### MODO DE INSTALAÇÃO



- Abra o aplicativo BASILUS > clique no botão de "+" > Adicionar dispositivo;
- Clique na opção "Engenharia elétrica" > "Disjuntor (BLE+WI-FI)"



5

### MODO DE INSTALAÇÃO

- Confirme se o dispositivo está piscando rapidamente (Se não estiver, basta seguir o passo a passo da pág 4)
- Confirme se a Luz Indicadora está Piscando Rapidamente e Selecione a opção "Pisca Rápido"



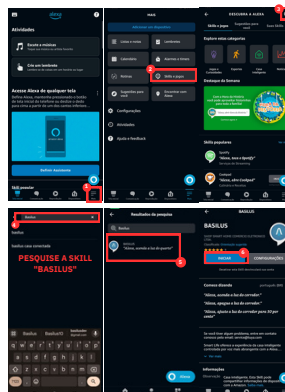
- Verifique se a rede Wi-Fi que o seu celular está conectado é a 2.4GHz (Se for 5G não dá certo!);
- Digite a senha do Wi-fi corretamente;
- É importante manter o GPS ativado para encontrar automaticamente a sua rede Wi-Fi;
- Clique em "Próximo" > O aplicativo vai começar a procurar o dispositivo.



6

### VINCULANDO COM A ALEXA

- Clique em "Mais"
- Selecione a opção "Skills e jogos"
- No canto superior direito Clique na "Lupa"
- Digite e pesquise pela Skill "BASILUS"
- Selecione a opção BASILUS
- Clique em "Iniciar" para se vincular na Skill
- Selecione a sua Alexa e prontinho!



7

### ERROS NA INSTALAÇÃO

- Verifique se a rede wi-fi utilizada é a 2.4GHz;
- Vá o mais próximo possível do roteador;
- Verifique se a senha do Wi-Fi foi digitada corretamente;
- Confirme se o produto esta em modo de pareamento (piscando)
- Verifique se o Bluetooth e o GPS estão ativos;
- Verifique se o seu modem está em "IP dinâmico"
- Certifique-se que a ligação elétrica esteja correta, seguindo o diagrama da página 3;
- Certifique-se que o Mini Interruptor esteja ligado.

8

### VINCULANDO COM A AMAZON ALEXA

Escaneie o QRcode



INSTALANDO NO APLICATIVO



Precisa de ajuda?  
Fale conosco via WhatsApp!  
(19) 98845-4351



08206-21-11765

"Este equipamento não tem direito à proteção contra interferência prejudicial e não pode causar interferência em sistema devidamente autorizados"

"Este produto está Homologado pela ANATEL, de acordo com os procedimentos regulamentados pela Resolução nº 715/2019 e atende aos requisitos técnicos aplicados."

Para mais informações consulte o site: www.anatel.gov.br