

BASILUS

MANUAL DE INSTRUÇÕES

Interruptor Touch Wi-Fi



Modelo : BA-INT6

ESPECIFICAÇÕES DO PRODUTO

Modelo: BA-INT6-W

Corrente Máxima: 10A (Carga resistiva pura)

2.5A (Carga indutiva e capacitiva)

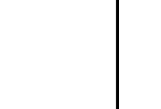
Tensão de trabalho: AC 100-240V

Wi-Fi: 2.4GHz 802.11 b/g/n

BAIXAR O APLICATIVO

Pesquise BASILUS na loja de aplicativos ou escaneie o Código QR abaixo para instalar o aplicativo

Se você está usando o aplicativo pela primeira vez clique no botão "Registrar" para criar a sua conta. Caso você tenha uma conta, clique no botão "Login"

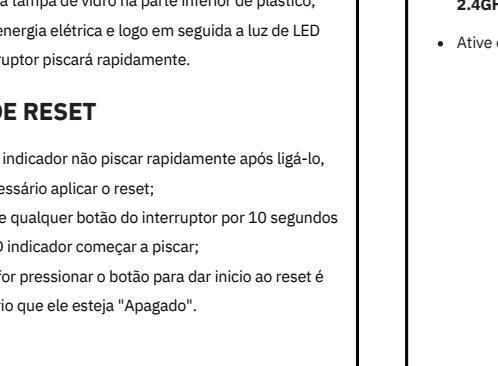


PRECAUÇÕES DE USO

- Por ser um produto que necessita manusear em rede elétrica recomendamos que a instalação seja feita por um profissional eletricista qualificado.
- Desligue a energia elétrica antes de instalar;
- Evite choques elétricos. Não instale descalço ou com as mãos molhadas;
- Não instale em áreas externas em contato com o tempo, seu uso é exclusivo interno;
- Certifique-se que a sua rede elétrica é 110V ou 220V e se a voltagem do dispositivo é adequado a sua rede ;
- Não instale em caixas de metal para não causar má recepção do sinal

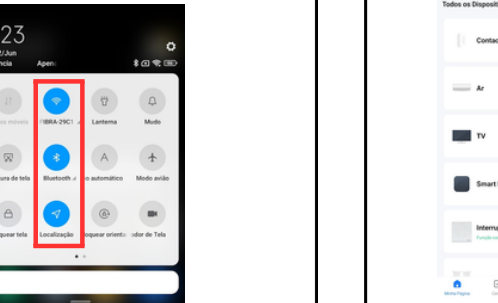
DIAGRAMA DE INSTALAÇÃO

ATENÇÃO: Desligue o Disjuntor antes de iniciar a instalação



MODO DE INSTALAÇÃO NO APP

- Verifique se o seu celular está conectado na **Rede 2.4GHZ;**
- Ative o **Bluetooth** e o **GPS** na barra de configurações;



MODO DE RESET

- Se o LED indicador não piscar rapidamente após ligá-lo, será necessário aplicar o reset;
- Pressione qualquer botão do interruptor por 10 segundos até o LED indicador começar a piscar;
- Quando for pressionar o botão para dar inicio ao reset é necessário que ele esteja "Apagado".

MODO DE INSTALAÇÃO NO APP

- Abra o aplicativo BASILUS > clique no botão de "+" > Adicionar dispositivo
- Clique na opção "Engenharia elétrica" > "**Interruptor (BLE+Wi-Fi)**"

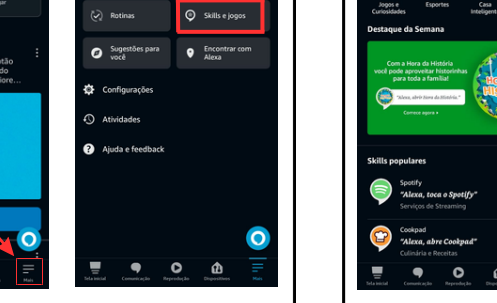


ERROS NA INSTALAÇÃO

- Verifique se a rede wi-fi utilizada é a **2.4Ghz**
- Vá o mais **próximo** possível do roteador
- Verifique se a senha do wi-fi foi digitada corretamente
- Confirme se o produto esta em **modo de pareamento** (piscando)
- Verifique se o **Bluetooth** e o **GPS** estão ativos
- Verifique se o seu modem está em **"IP dinâmico"**
- Certifique-se que a instalação elétrica esteja correta, seguindo o diagrama da pág 4
- Certifique-se que o Interruptor esteja ligado

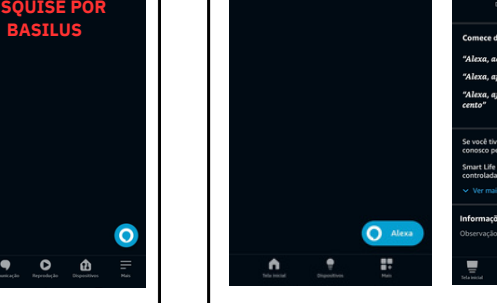
REINICIANDO O DISPOSITIVO

- Confirme se o dispositivo está piscando (Se não estiver, basta seguir o passo a passo da pág 5);
- Confirme se a Luz Indicadora está Piscando Rapidamente e Selecione a opção "**Pisca Rápido**".



SELECIONANDO A REDE

- Verifique se a rede Wi-Fi que o seu celular está conectado é a **2.4Ghz** (Se a rede for 5G não da certo!);
- É importante manter o **GPS** ativado para encontrar automaticamente a sua rede wi-fi;
- Clique em "Próximo" > O aplicativo vai começar a procurar o dispositivo.



CONEXÃO COM A ALEXA

- Abra o aplicativo BASILUS > clique no botão de "+" > Adicionar dispositivo
- Clique na opção "Engenharia elétrica" > "**Interruptor (BLE+Wi-Fi)**"
- Clique em "Engenharia elétrica" > "Adicionar dispositivo" > "Engenharia elétrica" > "Interruptor (BLE+Wi-Fi)"
- Clique em "Adicionar dispositivo" > "Engenharia elétrica" > "Interruptor (BLE+Wi-Fi)"
- Clique em "Adicionar dispositivo" > "Engenharia elétrica" > "Interruptor (BLE+Wi-Fi)"
- Clique em "Adicionar dispositivo" > "Engenharia elétrica" > "Interruptor (BLE+Wi-Fi)"



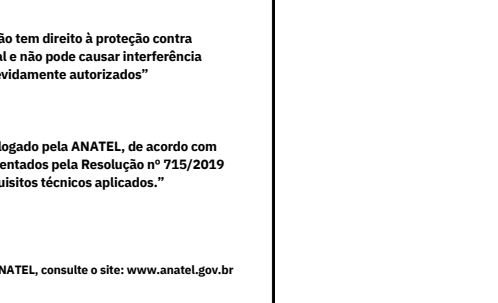
VINCULANDO COM A AMAZON ALEXA

- Abra o aplicativo BASILUS > clique no botão de "+" > Adicionar dispositivo
- Clique na opção "Engenharia elétrica" > "**Interruptor (BLE+Wi-Fi)**"
- Clique em "Engenharia elétrica" > "Adicionar dispositivo" > "Engenharia elétrica" > "Interruptor (BLE+Wi-Fi)"
- Clique em "Adicionar dispositivo" > "Engenharia elétrica" > "Interruptor (BLE+Wi-Fi)"
- Clique em "Adicionar dispositivo" > "Engenharia elétrica" > "Interruptor (BLE+Wi-Fi)"



INSTALANDO NO APLICATIVO

- Abra o aplicativo BASILUS > clique no botão de "+" > Adicionar dispositivo
- Clique na opção "Engenharia elétrica" > "**Interruptor (BLE+Wi-Fi)**"
- Clique em "Engenharia elétrica" > "Adicionar dispositivo" > "Engenharia elétrica" > "Interruptor (BLE+Wi-Fi)"
- Clique em "Adicionar dispositivo" > "Engenharia elétrica" > "Interruptor (BLE+Wi-Fi)"
- Clique em "Adicionar dispositivo" > "Engenharia elétrica" > "Interruptor (BLE+Wi-Fi)"



VINCULANDO COM A AMAZON ALEXA

- Abra o aplicativo BASILUS > clique no botão de "+" > Adicionar dispositivo
- Clique na opção "Engenharia elétrica" > "**Interruptor (BLE+Wi-Fi)**"
- Clique em "Engenharia elétrica" > "Adicionar dispositivo" > "Engenharia elétrica" > "Interruptor (BLE+Wi-Fi)"
- Clique em "Adicionar dispositivo" > "Engenharia elétrica" > "Interruptor (BLE+Wi-Fi)"
- Clique em "Adicionar dispositivo" > "Engenharia elétrica" > "Interruptor (BLE+Wi-Fi)"



INSTALANDO NO APLICATIVO

- Abra o aplicativo BASILUS > clique no botão de "+" > Adicionar dispositivo
- Clique na opção "Engenharia elétrica" > "**Interruptor (BLE+Wi-Fi)**"
- Clique em "Engenharia elétrica" > "Adicionar dispositivo" > "Engenharia elétrica" > "Interruptor (BLE+Wi-Fi)"
- Clique em "Adicionar dispositivo" > "Engenharia elétrica" > "Interruptor (BLE+Wi-Fi)"
- Clique em "Adicionar dispositivo" > "Engenharia elétrica" > "Interruptor (BLE+Wi-Fi)"



ANATEL

Agência Nacional de Telecomunicações

07871-21-11765

"Este equipamento não tem direito à proteção contra interferência prejudicial e não pode causar interferência em sistema devidamente autorizados"

"Este produto está Homologado pela ANATEL, de acordo com os procedimentos regulamentados pela Resolução nº 715/2019 e atende aos requisitos técnicos aplicados."

Para mais informações sobre ANATEL, consulte o site: www.anatel.gov.br